



BOEING BUSINESS JETS



boeing.cn/bbj
business.jets@boeing.com

BBJ 747-8

BBJ 747-8

独特的机会

21世纪的747

设计和制造原始747的人承担了一项艰巨的挑战 - 创造一架无与伦比的飞机。他们成功了。航空史将该团队称为“超人”，并将其作品称为“空中女王”。BBJ 747-8将技术创新的传统延续至21世纪。目前，客户有一个独特的机会，以有吸引力的价格购买一架尚未交付的747-8，而不需要等待几年才能获得绿飞机。



业已验证的平台

先进技术

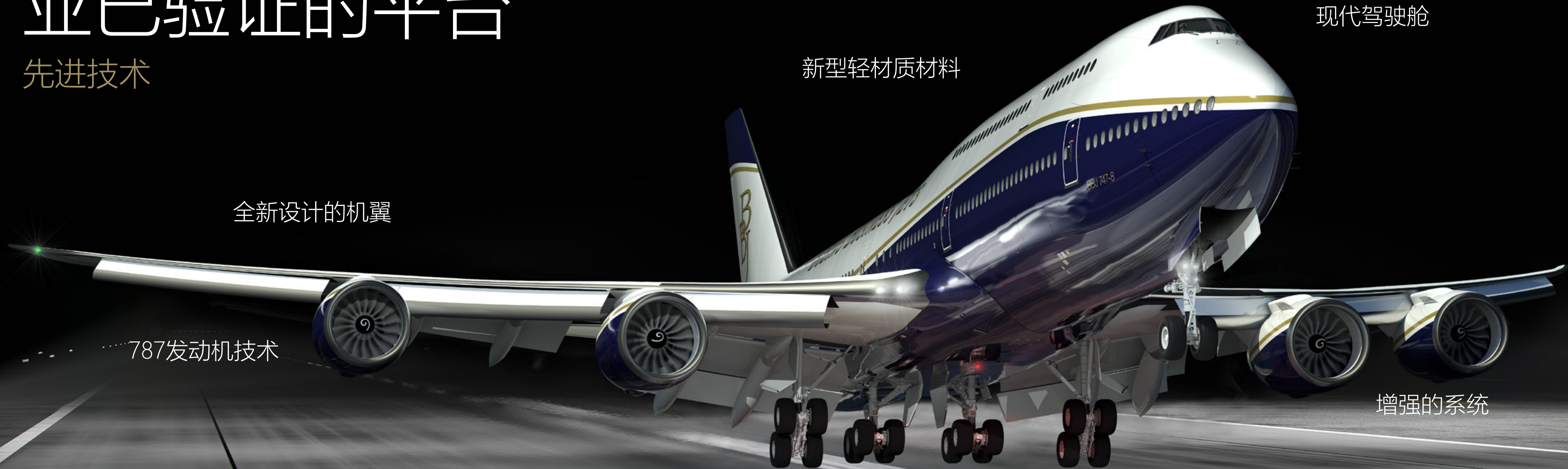
现代驾驶舱

新型轻材质材料

全新设计的机翼

787发动机技术

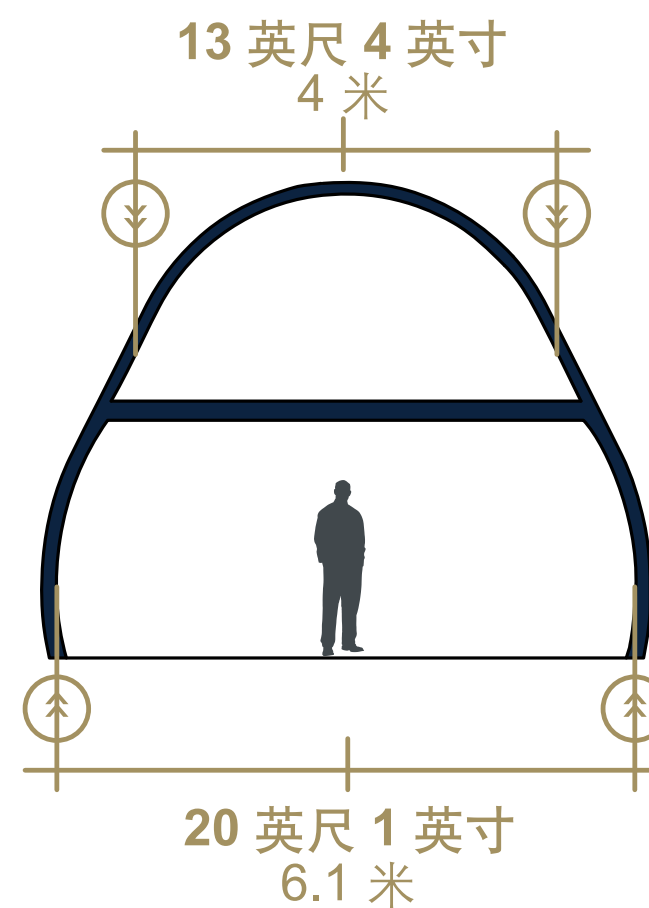
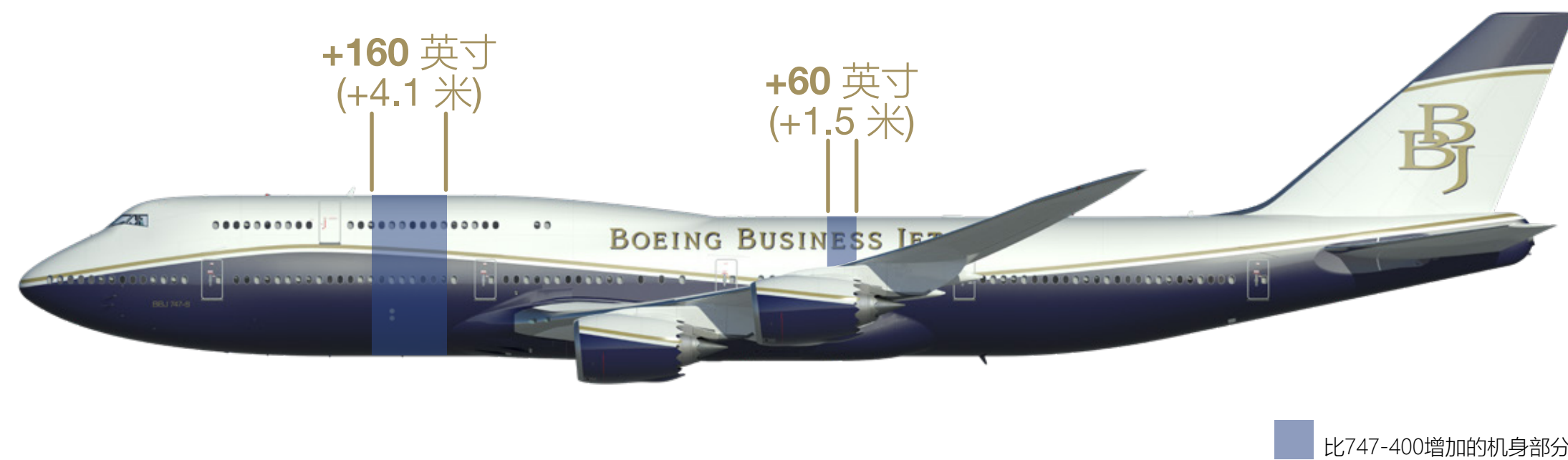
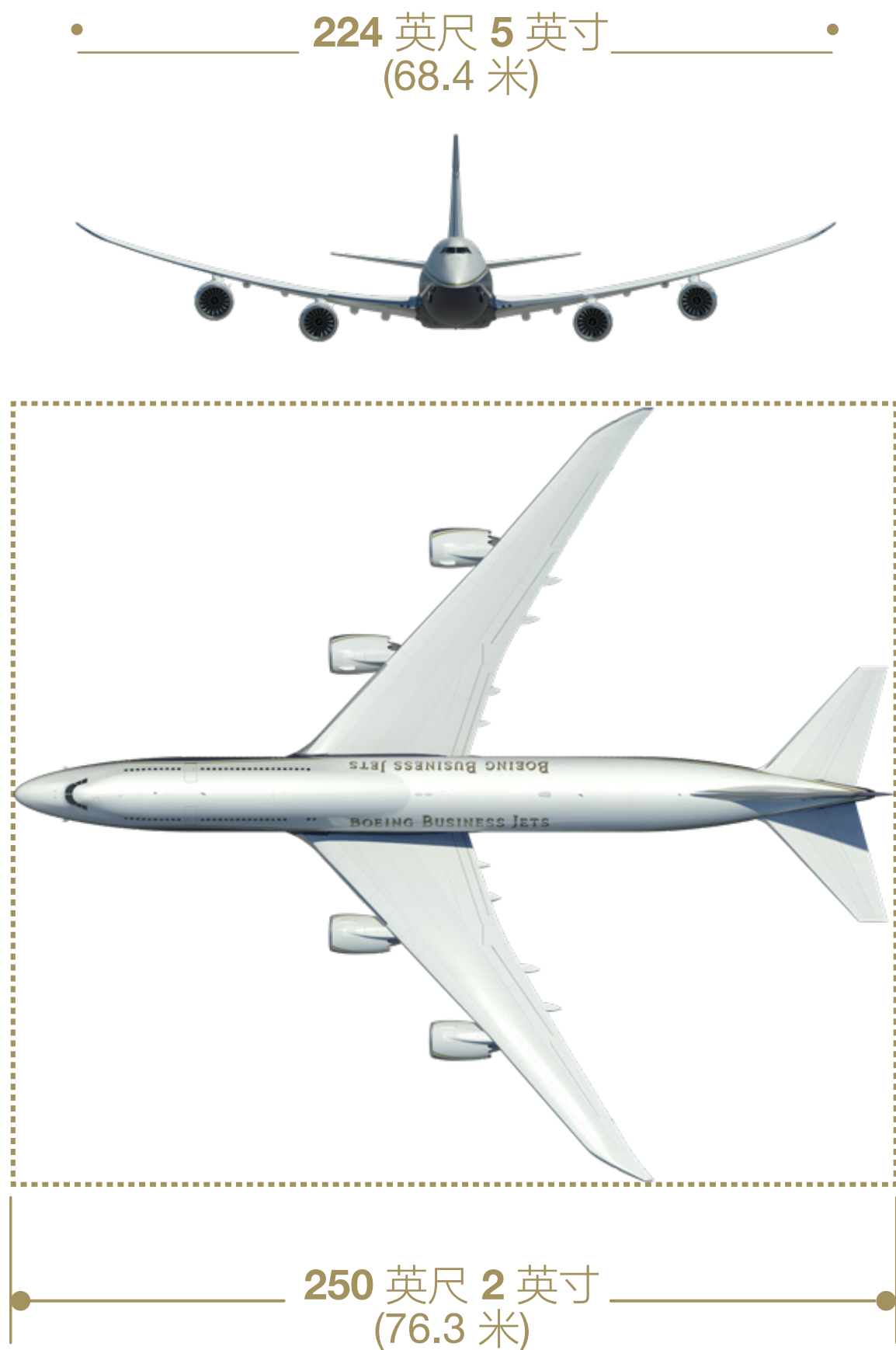
增强的系统



机身拉长

各层的空间增大

747-8是世界上最长，最宽和最宽敞的VIP飞机，也是全球若干国家元首的最爱。其二十英尺的横截面可容纳大型私人房间，同时仍留有宽敞的走廊空间。新装配的上层客舱中，可以装修多种区域，比以前的型号在机身上舱上延伸得更多。



客舱内部空间

	747-400	747-8	747-8 优势
主舱面积, 英尺 ² (米 ²)	3,299 (306.5)	3,655 (339.6)	11% 增加
上舱面积, 英尺 ² (米 ²)	656 (60.1)	808 (75.1)	22% 增加
下舱容积, 英尺 ³ (米 ³)	5,360 (151.8)	6,225 (176.3)	16% 增加
可选装的Aeroloft阁楼, 英尺 ² (米 ²)	无数据	393 (36.5)	新的特性

VIP客舱设计概念

GREENPOINT TECHNOLOGIES

BBJ 747-8 客舱

长度

主客舱

207 英尺 5 英寸 (63.2 米)

上客舱

70 英尺 9 英寸 (21.6 米)

可选顶部空间利用



VIP客舱设计概念

LUFTHANSA TECHNIK

BBJ 747-8 最大载客数

长度

主客舱

207 英尺 5 英寸 (63.2 米)

上客舱

70 英尺 9 英寸 (21.6 米)

可选顶部空间利用

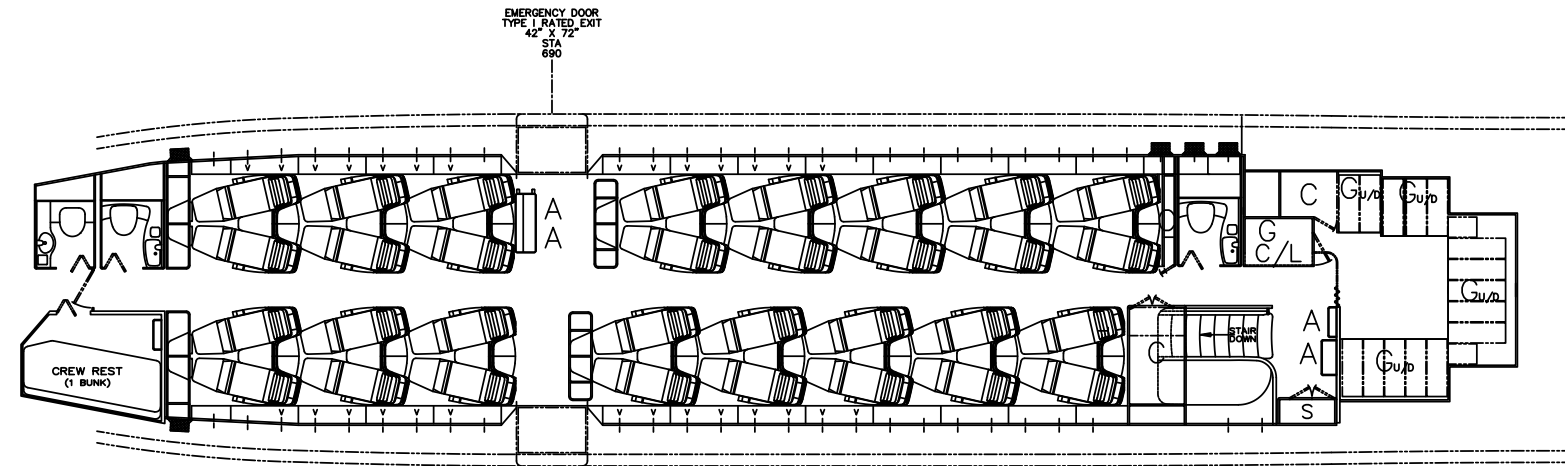


高密度座椅选择

航空公司布局 - 362 名乘客

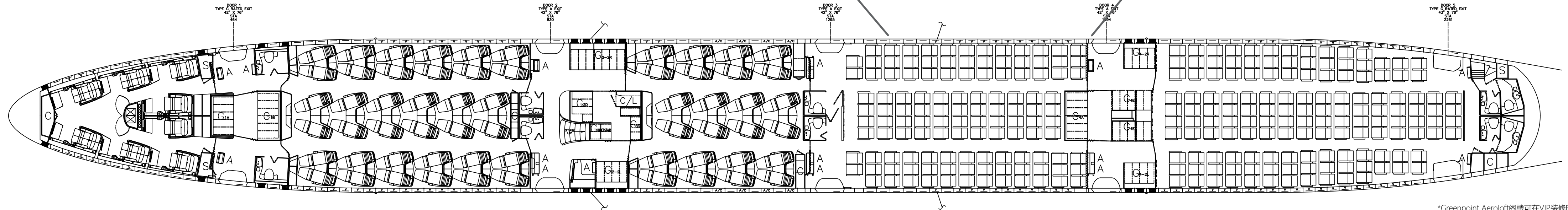
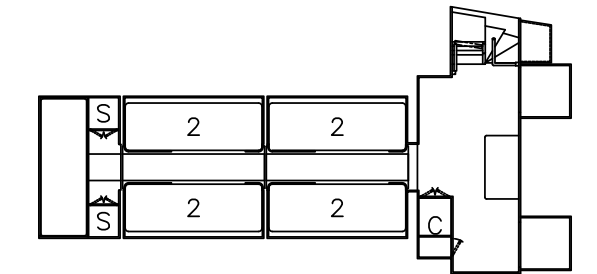
航空公司布局座椅数量

头等舱	8
公务舱	92
经济舱	262
747-8 最大载客数	605



大型团队运输所需的高密度座椅选择

机组休息*



*Greenpoint AeroLoft阁楼可在VIP装修时安装

独特的前客舱

747-8的布局在飞机机头位置可创造了一个安静而隐蔽的区域。这个空间是大型贵宾套房的理想地点。因为它位于主登机门的前方，所以该套间可以完全与飞机的其他繁忙地区分开。



主客舱向前看 – VIP内饰装修前





图片由Greenpoint Technologies提供



图片由Greenpoint Technologies提供

重新定义旅行

BBJ 747-8宽大的主客舱提供了内饰最大的灵活性，可按个人需求进行设计装修。宽敞的内部空间可容纳多间会议室、私人休息室和用餐区以及客舱区域之间的独立通道。



主客舱向后看 - VIP内饰装修前



图片由Greenpoint Technologies提供



图片由Greenpoint Technologies提供



上舱

BBJ 747-8是世界上唯一一款在生产的双层VIP飞机，提供额外的私密空间选择。



上舱向前看 - VIP装修之前



图片由Edese Doret提供



图片由Greenpoint Technologies提供



图片由Edese Doret提供

拱形天花顶 只在 747-8 上

最高的客舱

当我们的工程师设计BBJ 747-8时，他们将通风，电气和飞机系统移动到机身的两侧。这种高效利用空间开辟了任何其他飞机都无法获得的新的内饰可能性。其中主要是位于中舱的区域，可以容纳12.5英尺（3.8米）的巨大天花顶。





可选装的Greenpoint Aeroloft阁楼

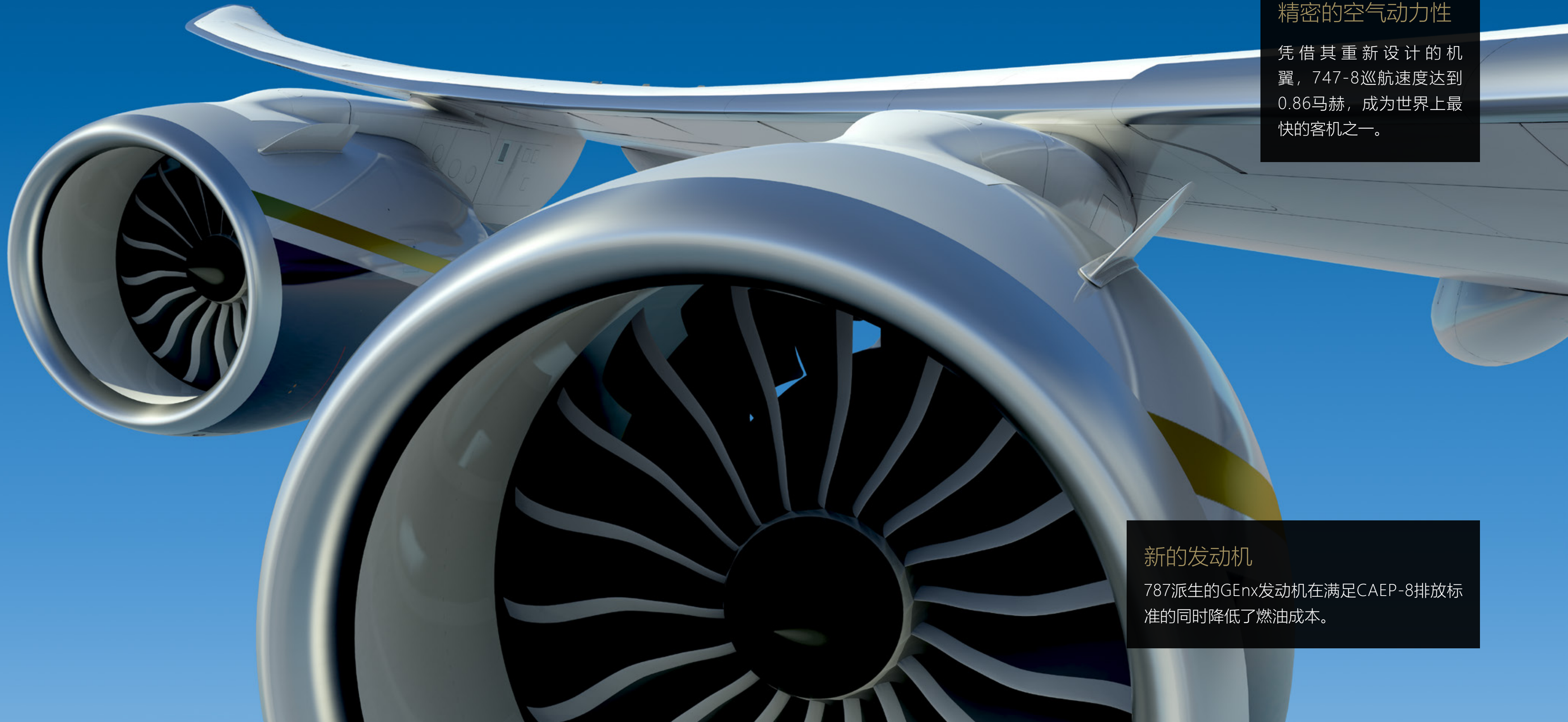
利用飞机后部的顶部空间，为BBJ 747-8增加393平方英尺（36.5平方米）的客舱区域。这个空间的一个流行用途是为机组或特殊客人提供一个安静的休息区，并配有独立的私人房间和床铺。

可选装的GREENPOINT AEROLIFT升降梯 提供无辅助进出

很容易进出

可选的Aerolift™ 升降梯可让坐在轮椅或行动不便的乘客从停机坪直接进入飞机。此外，此升降梯提供了进出飞机的方式，取代了随机登机梯。





精密的空气动力性

凭借其重新设计的机翼，747-8巡航速度达到0.86马赫，成为世界上最快的客机之一。

新的发动机

787派生的GENx发动机在满足CAEP-8排放标准的同时降低了燃油成本。

开创性的设计

建立在
传奇上



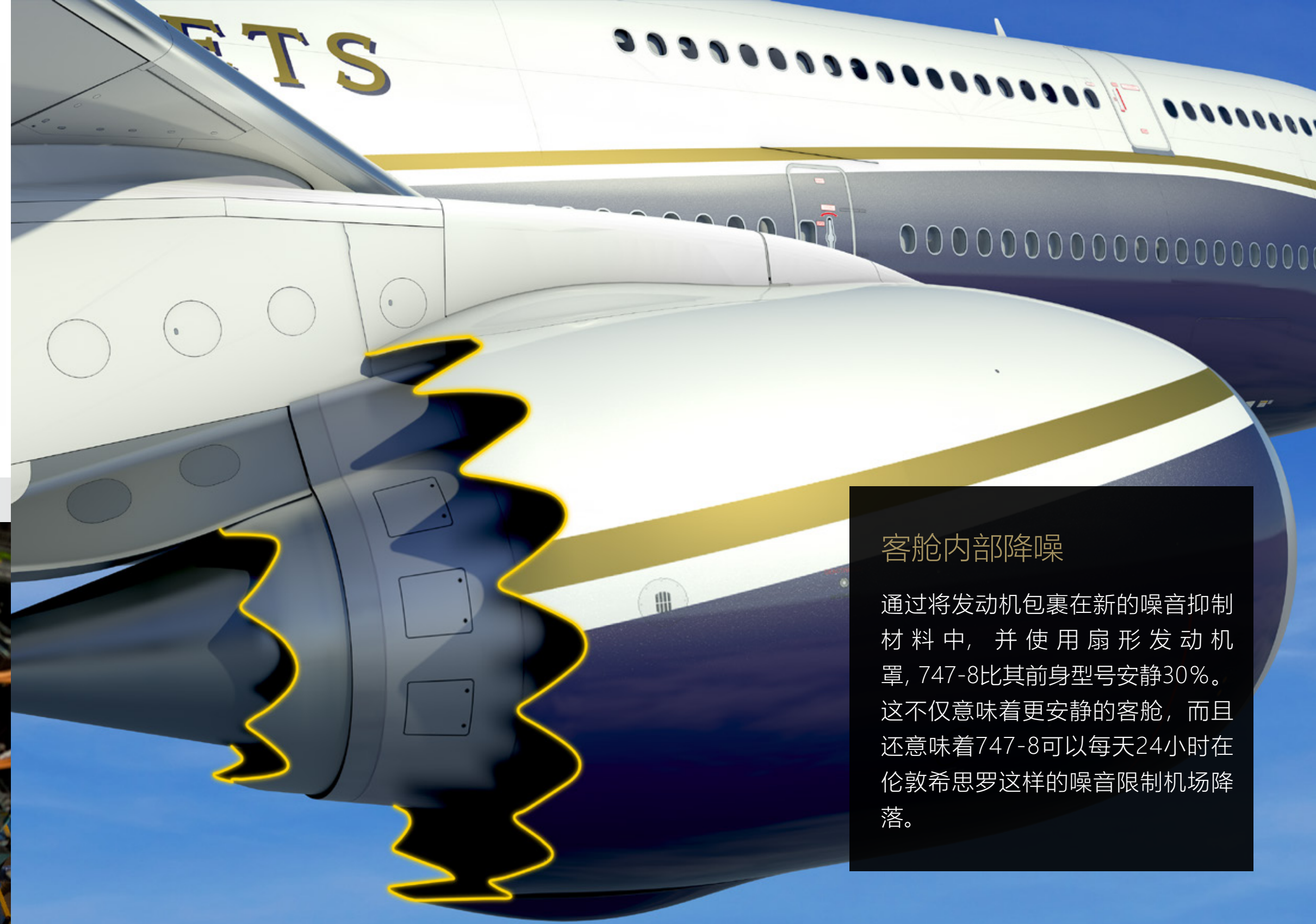
创新的系统

BBJ 747-8集成了波音近百年来业已验证的系统设计中的最佳成果：

- 数字发动机引气系统改善了客舱空气管理。
- 增加使用电子驱动飞行操纵面，可减轻主动负载并减轻结构重量。
- 防尾撞系统可以在起飞过度上仰时提供保护。

先进的构造

747-8广泛使用新材料来减轻重量、改善损伤容限并提高抗疲劳性。这些材料包括碳纤维翼尖、石墨复合材料操纵面以及用于机翼和机身蒙皮的新型铝合金材料等。



客舱内部降噪

通过将发动机包裹在新的噪音抑制材料中，并使用扇形发动机罩，747-8比其前身型号安静30%。这不仅意味着更安静的客舱，而且还意味着747-8可以每天24小时在伦敦希思罗这样的噪音限制机场降落。

新的驾驶舱

21世纪航空电子设备

- 全新的飞行管理计算机
- 综合进近导航
- 全球定位着陆系统
- 导航性能标尺
- 垂直位置显示
- 电子检查单
- 安静爬升特性



注：电子飞行包是收费的选项。

BBJ 747-8 性能

性能数据

发动机	
波音等量推力/标准额定温度, 磅/°摄氏	67,000 / 30
速度 (马赫)	
远程巡航速度	0.86
最大	0.90
起飞跑道长度, 英尺 (米) [海平面, 30°C, MTOW]	10,600 (3,231)
初始巡航高度, 英尺[MTOW, ISA +10°C]	31,000 (9,449)
最大巡航高度, 英尺	43,100 (13,137)
着陆跑道长度, 英尺(米) [实际着陆距离, MLW]	6,500 (1,981)

重量数据, lb (kg)

最大起飞重量	987,000 (447,696)
最大着陆重量	688,000 (312,072)
最大零燃油重量	651,000 (295,289)
使用空重	536,100 (243,171)
内饰装修重量	100,000 (45,359)

燃油, 美加仑 (升)

燃油容量	63,030 (238,595)
------	------------------

航程, nmi (km)

25 名乘客	9,060 (16,779)
100 名乘客	8,875 (16,437)

直接运营成本

燃油	
@\$3.50/gal	\$9,858
维护	
机身	\$920
发动机	\$93
杂项飞行费用	
导航费	\$982
着陆和停机费	\$860
机组费用	\$475
机供品和配餐	\$475
每小时直接运营成本总计*	\$13,663

*假设每年600飞行小时, 国际运行, 维护为初始的十年 NBAA飞行规则

您的个人通道 通向世界

— BBJ 747-8

100 名乘客
NBAA 飞行规则
85% 年度风
2% 航路容差



